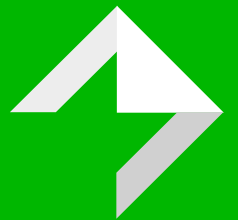


Die ganze  
Welt auf  
7.000 m<sup>2</sup>.



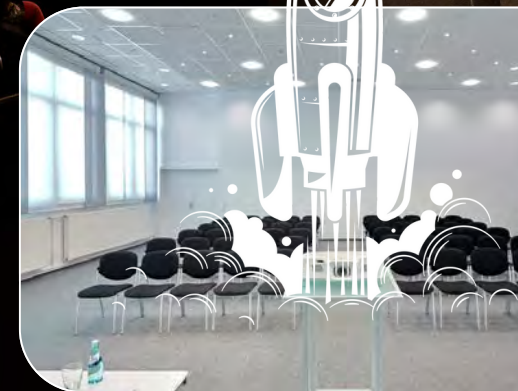
# Ein Ort. Unendliche Möglichkeiten.

5 Hallen

3 Konferenzräume

1 Event Center

7.000m<sup>2</sup> Fläche





# Persönlich. Nah. Und lösungs- orientiert.

- Zentraler Standort
- Flexible Hallennutzung mit kurzen Laufwegen
- Kleines Team und kurze Kommunikationswege
- Eingespielte Service Partner



# Im Herzen des Rhein-Main-Gebiets.



**750 m / 10 Minuten**  
zur S-Bahn

**1,2 km / 15 Minuten**  
zum Hauptbahnhof



**18 km / 18 Minuten**  
zum Frankfurter  
Flughafen



**7 km / 10 Minuten**  
zur Autobahn A3

**140 m / 2 Minuten**  
zum Parkplatz  
Mainvorgefälle

**1,2 km / 6 Minuten**  
zum Parkhaus  
Messe Offenbach

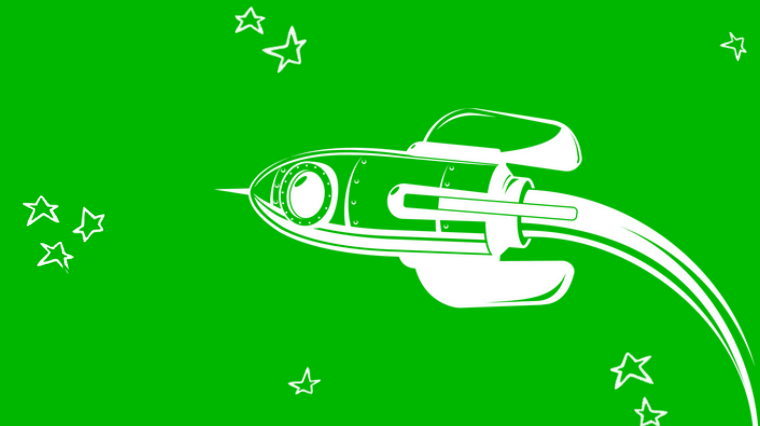
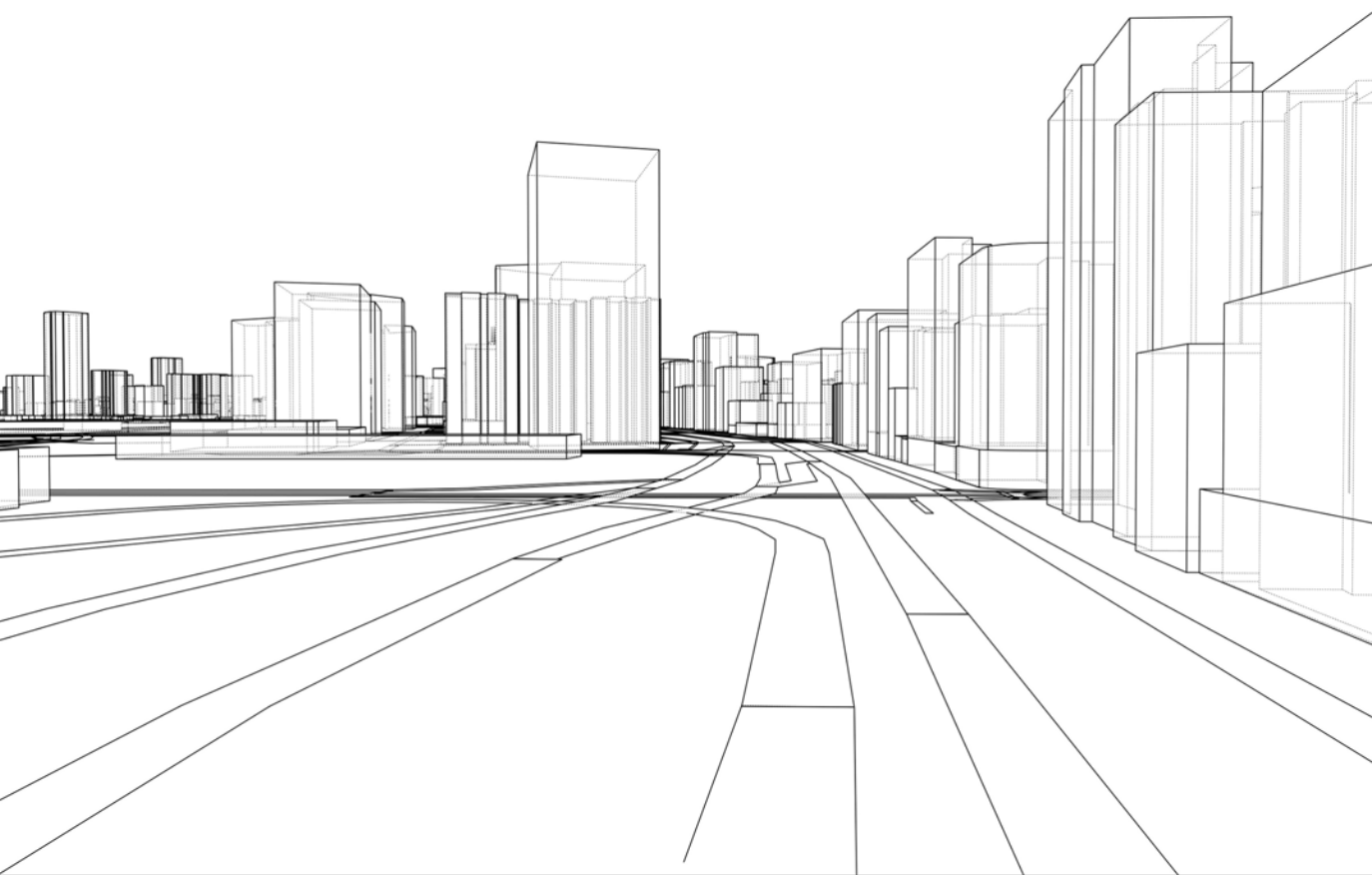


Kaiserstraße 108-112  
63065 Offenbach





# Messe Offenbach



**Gestatten: Wir sind die Messe Offenbach!**  
Wir verstehen uns nicht als reine Messe  
Location. Wir bieten Platz für alle  
**Veranstalter, Abenteurer und Visionäre.**

Persönlich, unkompliziert, nah – darauf legen wir Wert. Sowohl was die Kommunikation mit Ihnen betrifft, als auch die Umsetzung Ihrer Veranstaltungen.

Der Standort der Messe Offenbach könnte dafür nicht passender sein. Zentral gelegen, im Herzen des Rhein-Main Gebiets, punktet er mit seinen kurzen Wegen – auch auf dem Messegelände.

# Visionen

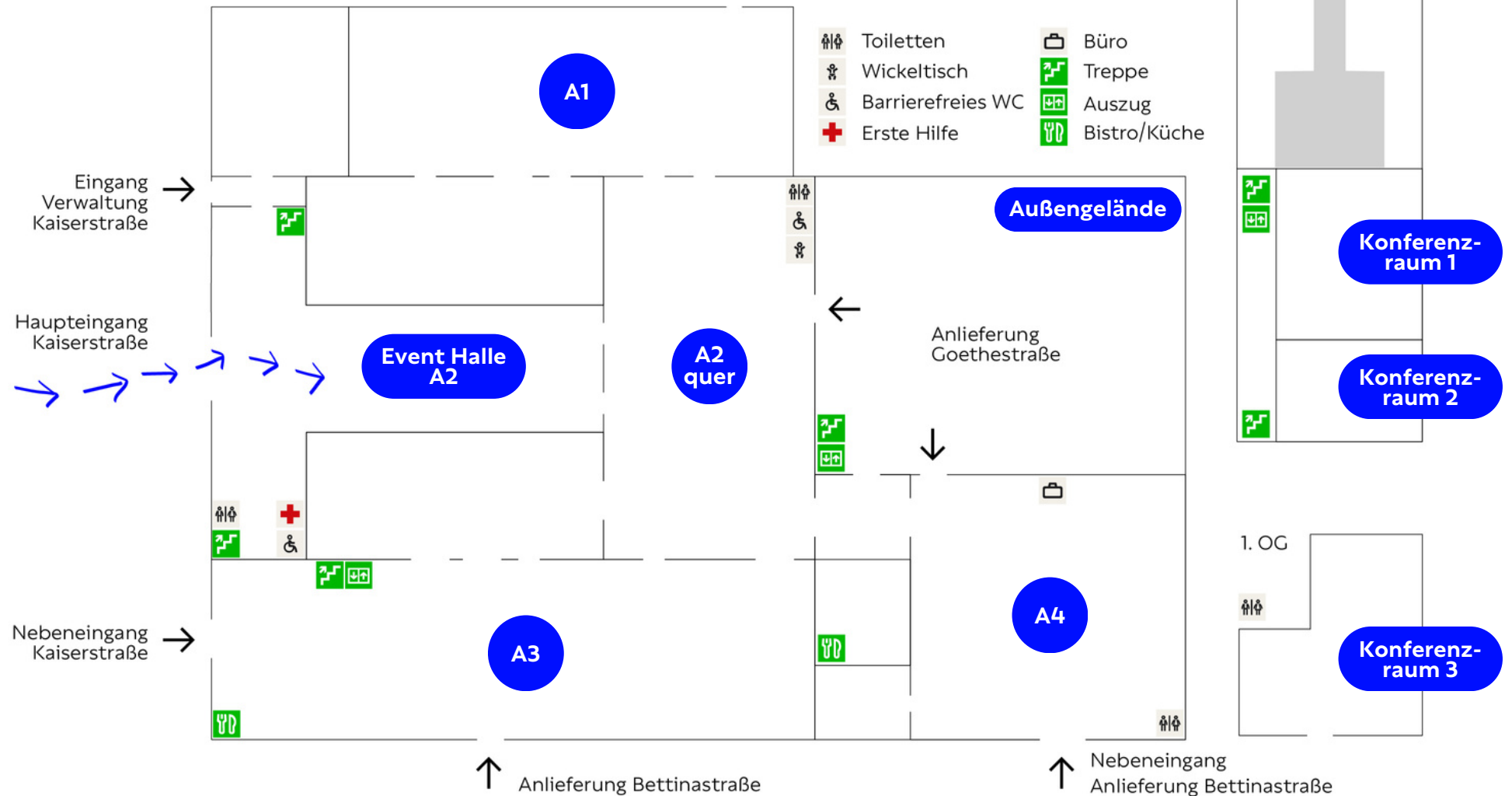
# ohne Limit.

**Geht nicht, gibt's nicht.**

Sie möchten eine Kunstausstellung zentral verorten, einen Pop-Up-Store eröffnen oder einen Workspace neu interpretieren? Was auch immer Sie vorhaben – wir bieten Ihnen auf 7.000 m<sup>2</sup> viel Raum für Ihre Vorstellungen. Denn Ihre Visionen lassen wir zur Realität werden.



# Ihre Kreativität braucht Raum.



# Ihre Idee am richtigen Ort.

## Event Center

## Konferenzraum 1

## Konferenzraum 2

## Konferenzraum 3

Fläche	750 m <sup>2</sup>	123 m <sup>2</sup>	78 m <sup>2</sup>	75 m <sup>2</sup>
Stockwerk	2. OG	2. OG	2. OG	1. OG
Länge x Breite	35 x 19 m	12 x 10 m	10 x 7 m	9,93 x 9,22 m
Lichte Höhe	3,6 m	3,7 m	3,7 m	3 m
Reihenbestuhlung	500 Personen	100 Personen	50 Personen	40 Personen

[Interaktiver Hallenplan](#)

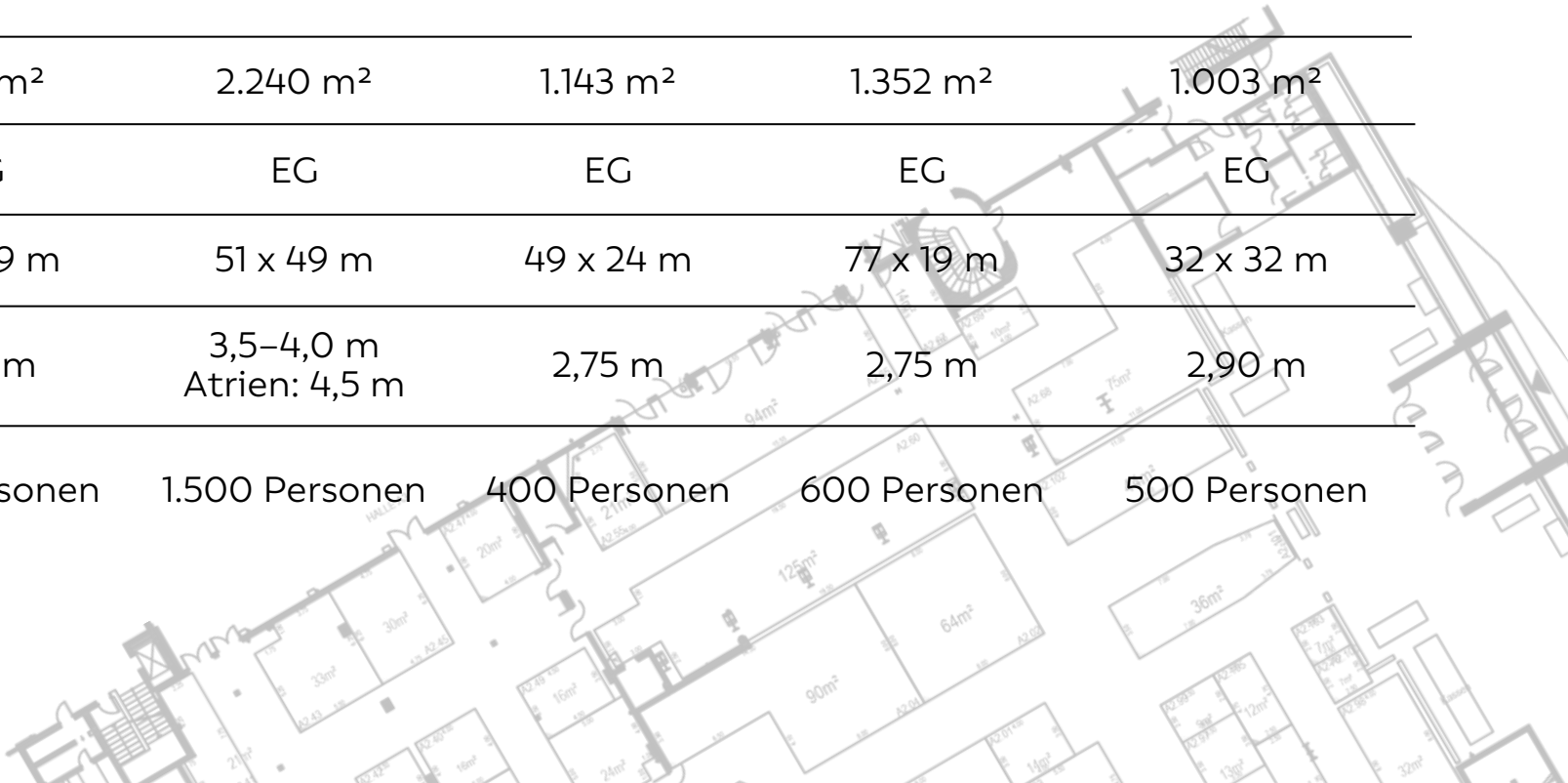


# Hallen, die Ihr Event zum Strahlen bringen.

A1      Event Halle A2      A2 quer      A3      A4

	A1	Event Halle A2	A2 quer	A3	A4
Fläche	940 m <sup>2</sup>	2.240 m <sup>2</sup>	1.143 m <sup>2</sup>	1.352 m <sup>2</sup>	1.003 m <sup>2</sup>
Stockwerk	EG	EG	EG	EG	EG
Länge x Breite	49 x 19 m	51 x 49 m	49 x 24 m	77 x 19 m	32 x 32 m
Lichte Höhe	2,75 m	3,5–4,0 m Atrien: 4,5 m	2,75 m	2,75 m	2,90 m
Reihenbestuhlung	450 Personen	1.500 Personen	400 Personen	600 Personen	500 Personen

Interaktiver Hallenplan





# Wir sind Ihre Möglichmacher.

## **Sky is the limit!**

Sie benötigen einen Catwalk für eine Modenschau? Oder wünschen sich eine Bar für Ihr Firmenevent, welche sich zur späteren Stunde in einen Club verwandelt?

Einen stylishen Showroom für Ihre Produkte? Oder Sie benötigen noch Inspiration? Fragen Sie uns und wir setzen Ihre Vision um!





# Gemeinsam stark mit langjährigen Partnern.

Über 70 Jahre haben wir ein Pool an zuverlässigen Partnern aufgebaut. Profitieren Sie aus geballter Erfahrung, kurzen Kommunikationswegen und Professionalität. Hier können Sie sich entspannt zurücklehnen.

→ Ein Auszug unserer Partner:

 LOFTHOUSE CATERING

  
partyrent.com  
we create atmosphere

protonic  
event partner

 WARNECKE WERBUNG GMBH



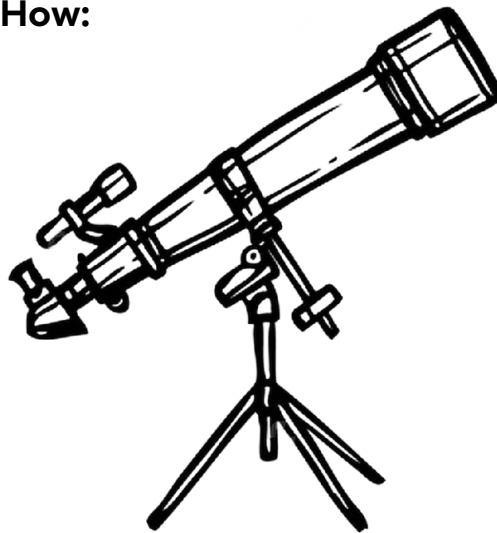


# Das Allround-Paket für Ihr Event.

Wir bieten nicht nur die optimale Location, sondern unterstützen Sie in der gesamten Organisation.

Unser engagiertes Team setzt alles daran, dass Sie sich umso wenig wie möglich kümmern müssen.

**Profitieren Sie von unserem Know-How:**



- Catering
- Mobiliar
- Dekoration
- Personal
- Marketing & Kommunikation
- Messebau & Standbau
- Event Technik
- Shuttle-Service
- Übernachtung
- Security
- und vieles mehr

# Seit 1949 die Welt zu Gast.

Die Messe Offenbach ist eine Location mit weitreichender Geschichte und langer Tradition.

1950 hat die Internationale Lederwarenmesse (ILM) hier ihr Zuhause gefunden. Bis heute ist sie führende Fachmesse für innovative und hochwertige Lederwaren, Taschen, Reisegepäck und Accessoires. Mit der ILM wuchs auch die Messe. Wo einst ein Innenhof mit Teich zum Verweilen einlud, sorgen heute die Glasatrien für tolle Atmosphäre. Inzwischen erstreckt sich das Messegelände über 4 Stockwerke und umfasst 15 Hallen.

**Mehr Infos rund um die ILM finden Sie unter:**

**→ [ilm-offenbach.de](http://ilm-offenbach.de)**



# Ihr nächstes Event steht an?

## Super!

Dann lassen Sie uns darüber sprechen!

## Sie möchten uns besuchen?

Wir laden Sie herzlich zur Besichtigung ein und freuen uns über Ihre Anfrage für Ihr kommendes Event.

## Weitere Infos finden Sie unter:

→ [messe-offenbach.de](https://messe-offenbach.de)

Oder wenden Sie sich direkt mit Ihrer Idee an uns:

[Jetzt Event ausrichten](#)



Verena Imholt  
vi@messe-offenbach.de  
T: +49 (0)69-829755-18



Tamara Gerber  
tg@messe-offenbach.de  
+49 (0)69-829755-14