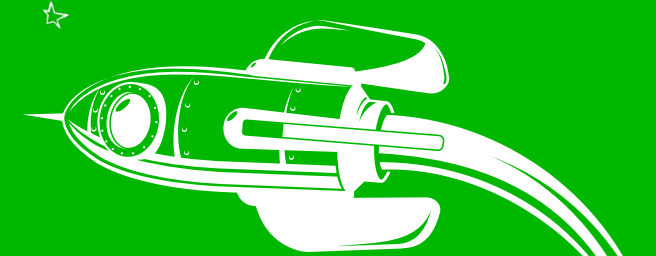


Die MOF.

Die ganze Welt

auf 7.000m².





Gestatten: Wir sind die Messe Offenbach!
Wir verstehen uns nicht als reine Messe Location. Wir bieten Platz für alle **Veranstalter, Abenteurer und Visionäre.**

Persönlich, unkompliziert, nah – darauf legen wir Wert. Sowohl was die **Kommunikation** mit Ihnen betrifft, als auch die Umsetzung Ihrer Veranstaltungen.

Der **Standort** der Messe Offenbach könnte dafür nicht passender sein. Zentral gelegen, im Herzen des Rhein-Main Gebiets, punktet er mit seinen kurzen Wegen – auch auf dem Messegelände.

Ein Ort. Unendliche Möglichkeiten.

5 Hallen

2 Konferenzräume

1 Event Center

7.000 m² Fläche



Persönlich. Nah. Und pragmatisch.

- Zentraler Standort
- Flexible Hallennutzung mit kurzen Laufwegen
- Kleines Team und kurze Kommunikationswege
- Eingespielte Service Partner



Im Herzen des Rhein-Main Gebiets.



750 m / **10 Minuten**
zur S-Bahn

1,2 km / **15 Minuten**
zum Hauptbahnhof



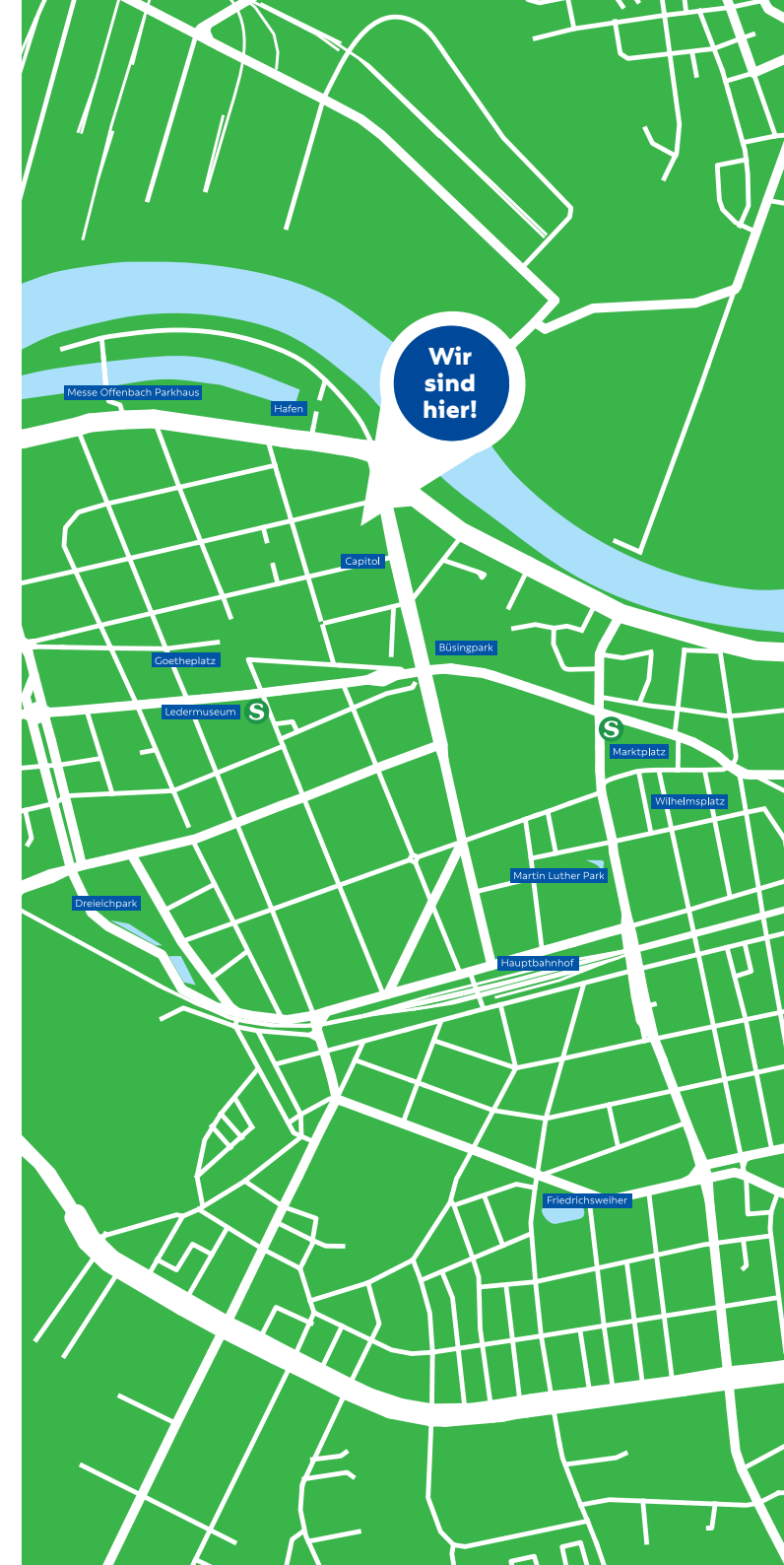
18 km / **18 Minuten**
zum Frankfurter
Flughafen



7 km / **10 Minuten**
zur Autobahn A3

140 m / **2 Minuten**
zum Parkplatz
Mainvorgelände

1,2 km / **6 Minuten**
zum Parkhaus
Messe Offenbach



Visionen

ohne Limit.

Geht nicht, gibt's nicht.

Sie möchten eine Kunstausstellung zentral verorten, einen Pop-Up-Store eröffnen oder einen Workspace neu interpretieren?

Was auch immer Sie vorhaben – wir bieten Ihnen auf 7.000 m² viel Raum für Ihre Vorstellungen. Denn Ihre Visionen lassen wir zur Realität werden.



Hallen, die Ihr Event zum Strahlen bringen.

	A1	Event Halle A2	A2 Quer	A3	A4
Fläche	940 m ²	2.240 m ²	1.143 m ²	1.352 m ²	1.003 m ²
Ebene	A Ebene	A Ebene	A Ebene	A Ebene	A Ebene
Länge x Breite	49 x 19 m	51 x 49 m	49 x 24 m	77 x 19 m	32 x 32 m
Lichte Höhe	2,75 m	3,5–4,0 m Atrien: 4,5 m	2,75 m	2,75 m	2,90 m
Reihenbestuhlung	450 Personen	1.500 Personen	400 Personen	600 Personen	500 Personen

> Interaktiver Hallenplan

Ihre Ideen am richtigen Ort.

Event Center

Konferenzraum 1

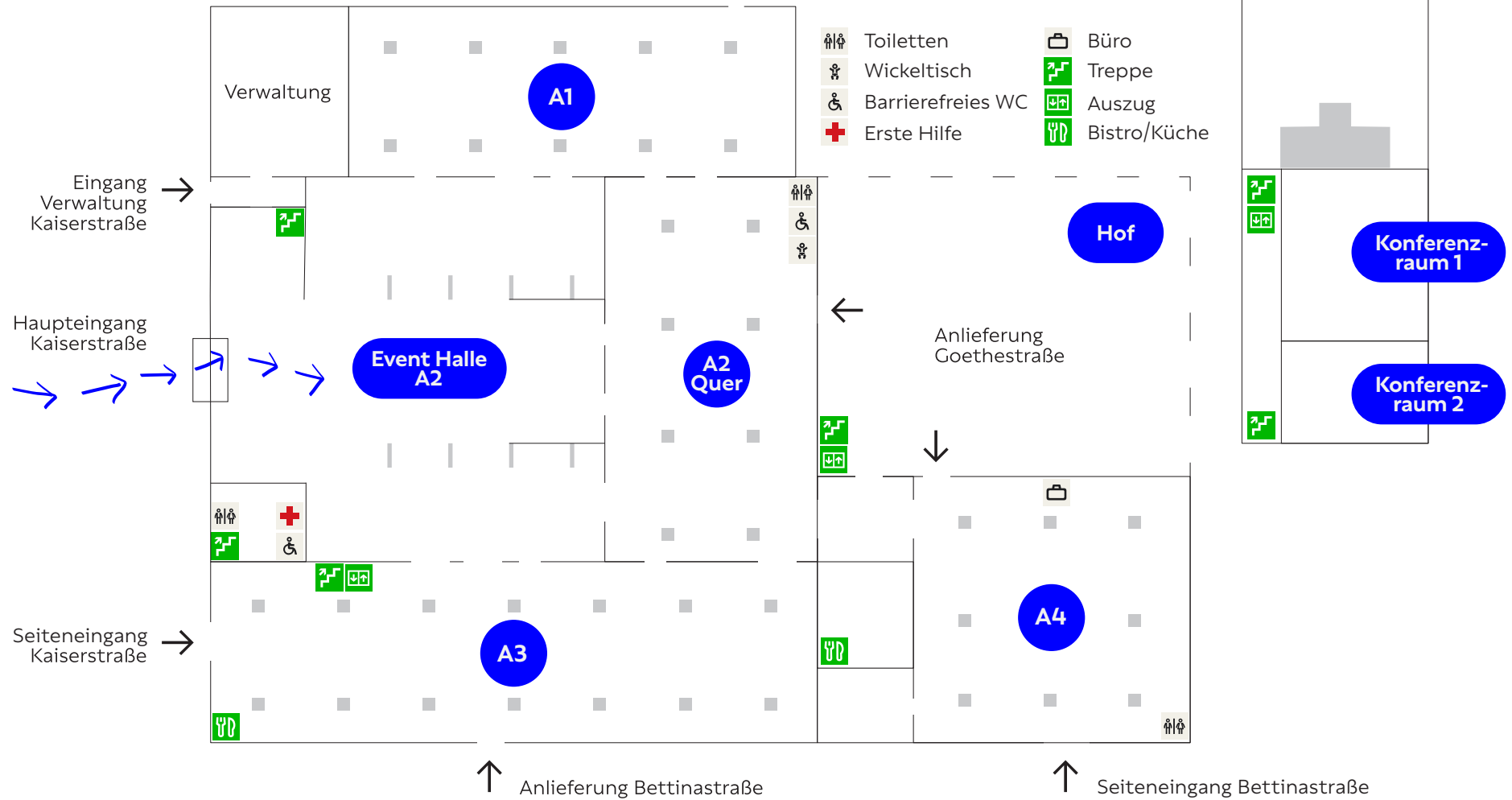
Konferenzraum 2

Hof

Fläche	750 m ²	123 m ²	78 m ²	790 m ²
Ebene	C Ebene	C Ebene	C Ebene	–
Länge x Breite	35 x 19 m	12 x 10 m	10 x 7 m	–
Lichte Höhe	3,6 m	3,7 m	3,7 m	–
Reihenbestuhlung	500 Personen	100 Personen	50 Personen	–

> Interaktiver Hallenplan

Ihre Kreativität braucht Raum.



Fläche: 2.240 m²

Kapazitäten

Ebene	A Ebene
Länge × Breite	51 × 49 m
Lichte Höhe	3,5–4 m, Atrien: 4,5 m
Reihenbestuhlung	1.500 Personen

Ausstattung/Logistik

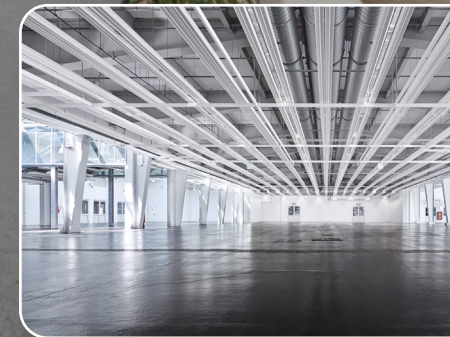
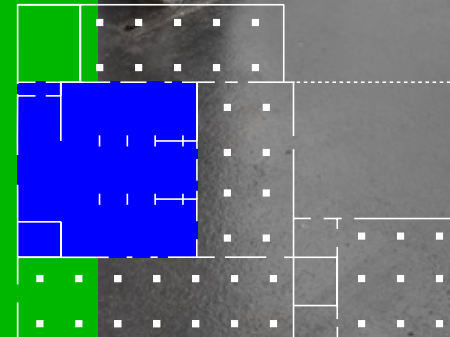
Eingang	Haupteingang, Kaiserstraße
Logistik	mehrere ebenerdige Zugänge
KFZ Ausstellung möglich	ja
Sanitäreanlage	A2
Bistro Anbindung	über A2 Quer
Gastveranstalter Büro	über A2 Quer

Technik

Lüftung	ja
Heizung/Klimaanlage	ja/ja
Deckenbelastbarkeit je m ²	500 kg
Anschlüsse	Wasser, Abwasser, Elektro, Telekommunikation

Unser Tipp: Hier ist alles möglich!

Event
Halle A2



Fläche: 940 m²

Kapazitäten

Ebene	A Ebene
Länge x Breite	49 x 19 m
Lichte Höhe	2,75 m
Reihenbestuhlung	450 Personen

Ausstattung/Logistik

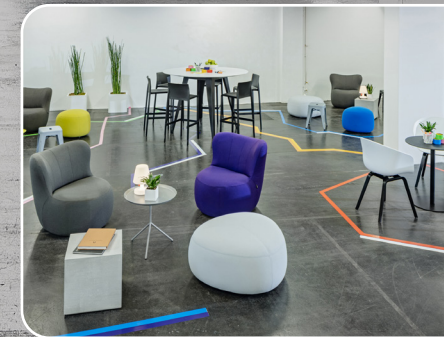
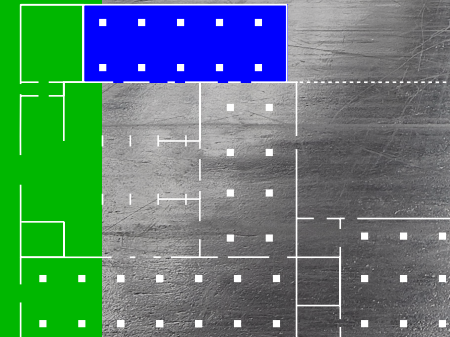
Eingang	über Nebenstelle
Logistik	mehrere ebenerdige Zugänge
KFZ Ausstellung möglich	—
Sanitäreanlage	A2 Quer
Bistro Anbindung	über A2 Quer
Gastveranstalter Büro	A4
Ausstattung	—

Technik

Lüftung	ja
Heizung/Klimaanlage	ja/ja
Deckenbelastbarkeit je m ²	500 kg
Anschlüsse	Wasser, Abwasser, Elektro, Telekommunikation
Türmaße für Anlieferung	1,8 x 2,4 m

Unser Tipp: Beliebte Nebenhalle zur A2 und A2 Quer z. B. für Catering Bereich, breakout rooms, etc..

A1



Fläche: 1.143 m²

Kapazitäten

Ebene	A Ebene
Länge x Breite	49 x 24 m
Lichte Höhe	2,75 m
Reihenbestuhlung	400 Personen

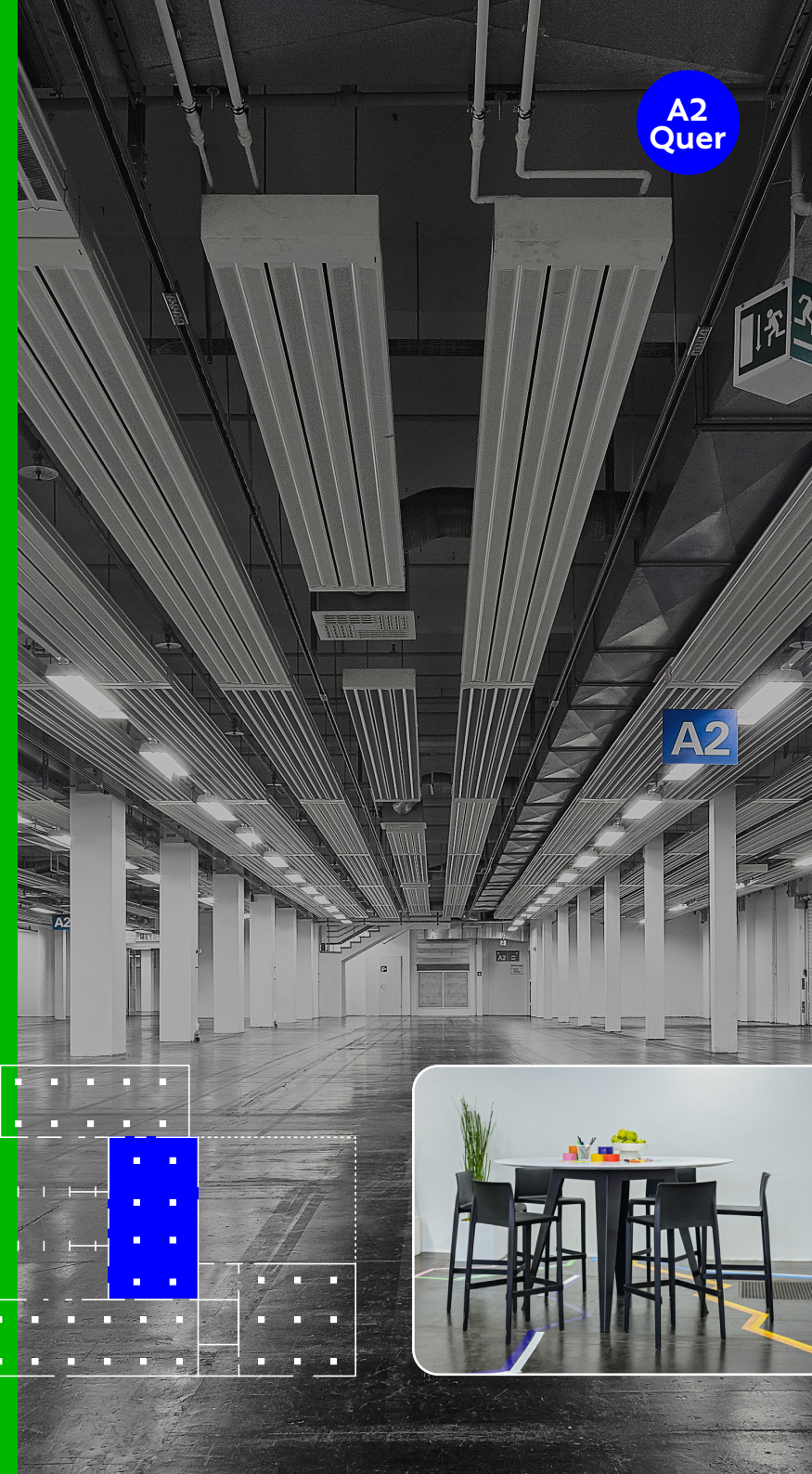
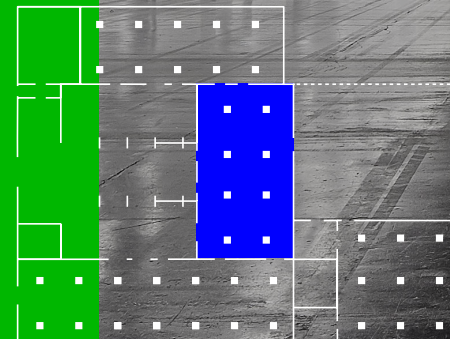
Ausstattung/Logistik

Eingang	über Nebenhalle
Logistik	mehrere ebenerdige Zugänge
KFZ Ausstellung möglich	ja
Sanitäreanlage	A2 Quer
Bistro Anbindung	direkt
Gastveranstalter Büro	A4

Technik

Lüftung	ja
Heizung/Klimaanlage	ja/ja
Deckenbelastbarkeit je m ²	500 kg
Anschlüsse	Wasser, Abwasser, Elektro, Telekommunikation
Rolltormaße für Anlieferung	1,65 x 2,4 m

Unser Tipp: Die perfekte Ergänzung zu den Hallen A2 und A3.



Fläche: 1.352 m²

Kapazitäten

Ebene	A Ebene
Länge x Breite	77 x 19 m
Lichte Höhe	2,75 m
Reihenbestuhlung	600 Personen

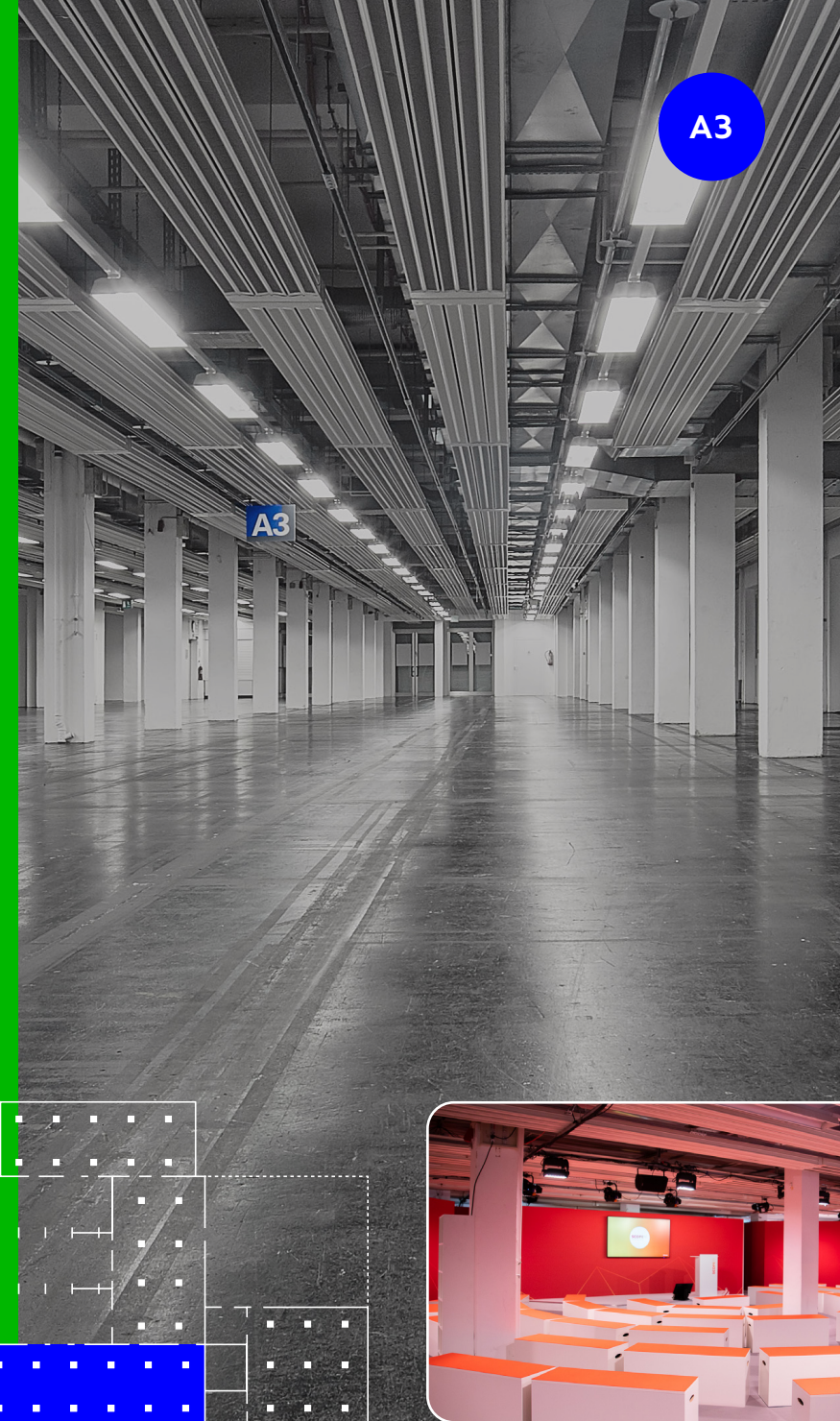
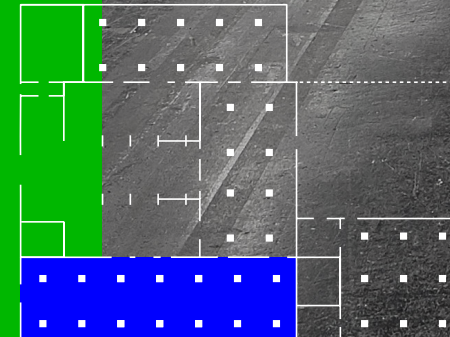
Ausstattung/Logistik

Eingang	Eigener Eingang, Kaiserstraße
Logistik	mehrere ebenerdige Zugänge
KFZ Ausstellung möglich	ja
Sanitäranlage	A2
Bistro Anbindung	verfügt über Kiosk
Gastveranstalter Büro	A4

Technik

Lüftung	ja
Heizung/Klimaanlage	ja/ja
Deckenbelastbarkeit je m ²	1.000 kg
Anschlüsse	Wasser, Abwasser, Elektro, Telekommunikation
Rolltormaße für Anlieferung	3,0 x 2,9 m

Unser Tipp: Zur alleinigen Nutzung für kleinere Veranstaltungen - mit eigenem Eingang, Kiosk und Anlieferungsmöglichkeit.



Fläche: **1.003 m²**

A4

Kapazitäten

Ebene	A Ebene
Länge x Breite	32 x 32 m
Lichte Höhe	2,90 m
Reihenbestuhlung	500 Personen

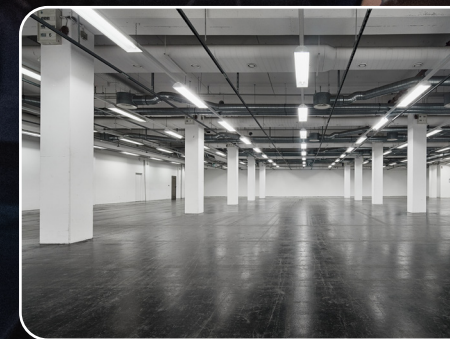
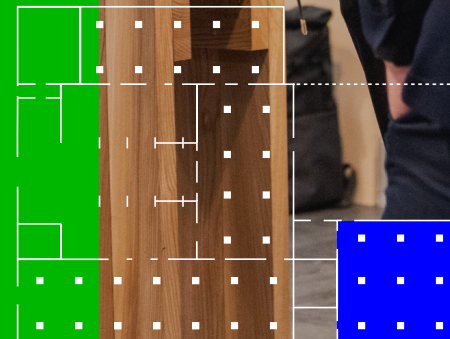
Ausstattung/Logistik

Eingang	Eigener Eingang, Bettinastraße
Logistik	mehrere ebenerdige Zugänge
KFZ Ausstellung möglich	ja
Sanitäreanlage	A4
Bistro Anbindung	direkt
Gastveranstalter Büro	A4

Technik

Lüftung	ja
Heizung/Klimaanlage	ja/ja
Deckenbelastbarkeit je m ²	750 kg
Anschlüsse	Wasser, Abwasser, Elektro, Telekommunikation
Türmaße für Anlieferung	2,4 x 2,5 m

Unser Tipp: Die Allrounder Halle!
Hat alles was man braucht (eigener Eingang, Bistro in Laufnähe, Anlieferungsmöglichkeit).
Perfekt für Flohmärkte oder ähnliches.



Fläche: 750 m²

Kapazitäten

Ebene	C Ebene
Länge x Breite	35 x 19 m
Lichte Höhe	3,60 m
Reihenbestuhlung	500 Personen

Ausstattung/Logistik

Eingang	Seiteneingang Kaiserstraße
Logistik	Lastenaufzug Halle A3
KFZ Ausstellung möglich	—
Sanitäreanlage	B Ebene
Bistro Anbindung	voll ausgestattete Gastküche
Gastveranstalter Büro	A4
Ausstattung	Bühne, Bar

Technik

Lüftung	ja
Heizung/Klimaanlage	ja/ja
Anschlüsse	Elektro, Telekommunikation

**Unser Tipp: Perfekt für Tagungen und Kongresse.
Bar mit direkter Anbindung zur Küche vorhanden -
das Networking kann beginnen!**

Event
Center



Fläche: **123 m²**

Kapazitäten

Ebene	C Ebene
Länge × Breite	12 × 10 m
Lichte Höhe	3,70 m
Reihenbestuhlung	100 Personen

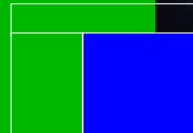
Ausstattung/Logistik

Eingang	Seiteneingang Kaiserstraße
Logistik	Lastenaufzug Halle A3
KFZ Ausstellung möglich	—
Sanitäreanlage	B Ebene
Bistro Anbindung	—
Gastveranstalter Büro	—
Ausstattung	Leinwand

Technik

Lüftung	—
Heizung/Klimaanlage	ja/ja
Anschlüsse	Elektro, Telekommunikation

Konferenz-
raum 1



Fläche: **78 m²**

Kapazitäten

Ebene	C Ebene
Länge x Breite	10 x 7 m
Lichte Höhe	3,70 m
Reihenbestuhlung	50 Personen

Ausstattung/Logistik

Eingang	Seiteneingang Kaiserstraße
Logistik	Lastenaufzug Halle A3
KFZ Ausstellung möglich	—
Sanitäreanlage	B Ebene
Bistro Anbindung	—
Gastveranstalter Büro	—
Ausstattung	Leinwand

Technik

Lüftung	—
Heizung/Klimaanlage	ja/ja
Anschlüsse	Elektro, Telekommunikation

Konferenz-
raum 2





Wir sind Ihre

Möglichmacher.

Sky is the limit!

Sie benötigen einen Catwalk für eine Modenschau?
Oder wünschen sich eine Bar für Ihr Firmenevent,
welche sich zur späteren Stunde in einen Club
verwandelt?

Einen stylischen Showroom für Ihre Produkte?
Oder Sie benötigen noch Inspiration?
Fragen Sie uns und wir setzen Ihre Vision um!

Gemeinsam stark mit langjährigen Partnern.

Über 70 Jahre haben wir einen Pool an zuverlässigen Partnern aufgebaut. Profitieren Sie aus geballter Erfahrung, kurzen Kommunikationswegen und Professionalität. Hier können Sie sich entspannt zurücklehnen.

→ Ein Auszug unserer Partner:



Das Allround-Paket für Ihr Event.

Wir bieten nicht nur die optimale Location, sondern unterstützen Sie in der gesamten Organisation. Unser engagiertes Team setzt alles daran, dass Sie sich umso wenig wie möglich kümmern müssen.

Profitieren Sie von unserem Know-How:



- Catering
- Mobiliar
- Dekoration
- Personal
- Marketing & Kommunikation
- Messebau & Standbau
- Event Technik
- Shuttle-Service
- Übernachtung
- Security
- ... und vieles mehr

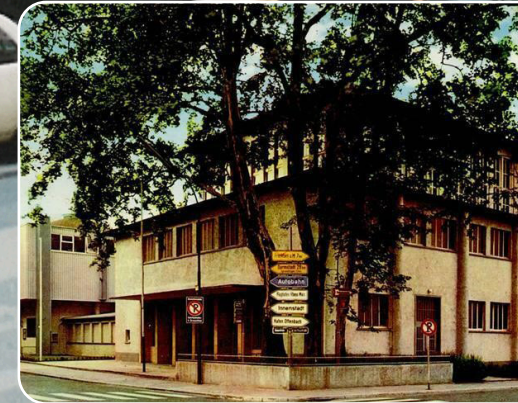
Seit 1949 die Welt zu Gast.

Die Messe Offenbach ist eine Location mit weitreichender Geschichte und langer Tradition.

1950 hat die Internationale Lederwarenmesse (ILM) hier ihr Zuhause gefunden. Bis heute ist sie führende Fachmesse für innovative und hochwertige Lederwaren, Taschen, Reisegepäck und Accessoires. Mit der ILM wuchs auch die Messe. Wo einst ein Innenhof mit Teich zum Verweilen einlud, sorgen heute die Glasatrien für tolle Atmosphäre. Inzwischen erstreckt sich das Messegelände über 4 Stockwerke und umfasst 15 Hallen.

Mehr Infos rund um die ILM finden Sie unter:

→ ilm-offenbach.de



Ihr nächstes Event steht an?

Super!

Dann lassen Sie uns darüber sprechen!

Sie möchten uns besuchen?

Wir laden Sie herzlich zur Besichtigung ein und freuen uns über Ihre Anfrage für Ihr kommendes Event.

Weitere Infos finden Sie unter:

→ messe-offenbach.de

Oder wenden Sie sich direkt mit Ihrer Idee an uns:

> Jetzt Event ausrichten

Fiona R.Radji
fr@messe-offenbach.de
+49 (0)69-829755-17



Alena Remisow
ar@messe-offenbach.de
+49 (0)69-829755-18

