

# Mischanlage

UNESCO-WELTERBE  
ZOLLVEREIN



© Jochen Tack / Stiftung Zollverein

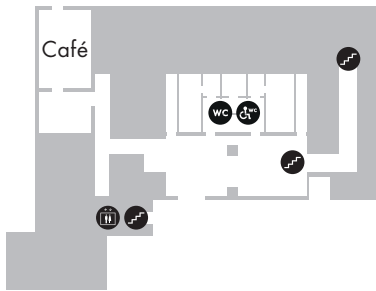
© Mathias Duschner / Stiftung Zollverein

**Kontakt**  
Stiftung Zollverein  
Veranstaltungsmanagement  
Tel +49 201 24681-355  
veranstaltungsmanagement  
@zollverein.de  
[www.zollverein.de/mischanlage](http://www.zollverein.de/mischanlage)

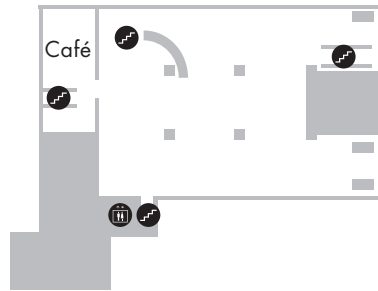


**Stiftung  
Zollverein**

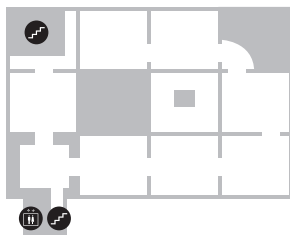
Mischanlage, Foyer EG



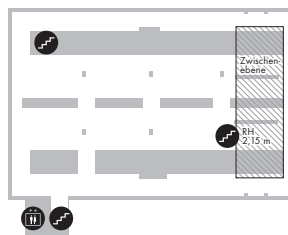
Mischanlage, Trichterebene



Mischanlage, Bunkerebene



Mischanlage, Verteilerebene



**360°** Virtueller Rundgang durch die Eventlocation der Stiftung Zollverein <https://zollverein.vistour.de>

Zu ausgefallenen Event-Inszenierungen inspiriert die Mischanlage der Kokerei Zollverein. Die bizarre Schönheit der Eventlocation verzaubert auf drei Ebenen und einer Fläche von insgesamt ca. 2.000 Quadratmetern. Durch ihre Vielseitigkeit eignen sich die miteinander verbundenen Ebenen für unterschiedlichste Nutzungen.

### Angebot und Service



Unterstützung und Beratung bei der Planung Ihrer Veranstaltung.



Komplettangebot mit Personal, Veranstaltungstechnik, Catering, Mobiliar, Dekoration, Bühnen- und Setbau in Kooperation mit professionellen Partnern möglich.



Organisation von Rahmenprogrammen: Zollverein-Führungen über Zeche und Kokerei und durch das Ruhr Museum sowie Beratung zu sonstigen Angeboten. Die Organisation erfolgt in Kooperation mit dem Besucherdienst der Stiftung Zollverein.



**1.000 kostenlose Parkplätze auf dem Standort vorhanden**

Raum	Größe	max. Kapazität	Ausstattung	Besonderheiten
<b>Mischanlage komplett</b>	2.000 m <sup>2</sup> über 3 Ebenen	800 PAX stehend in der Mischanlage komplett zzgl. 200 PAX stehend im café & restaurant - die kokerei	auf Anfrage	bei mehr als 500 PAX zusätzliche Toilettenanlagen erforderlich, verfügt über keine Heizungsanlage (im Winter nicht beheizt)
<b>Foyer (EG)</b>	215 m <sup>2</sup> , Höhe 4,75 - 4,10 m	400 PAX Stehempfang	auf Anfrage, Betonboden	Historisches Rollenlager im Zwischengeschoss, Foyer kann nicht exklusiv genutzt werden
<b>Trichterebene</b>	888 m <sup>2</sup> , Höhe 8,15 m (2,90 m Unterkante Trichter)	800 PAX Stehempfang 315 PAX Stuhlreihen 240 PAX Bankett 130 PAX parlamentarisch	auf Anfrage, Betonboden	Glasfront zum café & restaurant - die kokerei
<b>Bunkerebene</b>	540 m <sup>2</sup> , Höhe 9,30 m		auf Anfrage, Betonboden	Ausstellungs- und Präsentationsbereich ohne Tageslicht
<b>Verteilerebene</b>	614 m <sup>2</sup> , Höhe 4,70 - 3,90 m		auf Anfrage, Betonboden	Ausstellungs- und Präsentationsbereich mit Tageslicht

### Kontakt

Stiftung Zollverein  
Veranstaltungsmanagement  
Tel +49 201 24681-355  
veranstaltungsmanagement@zollverein.de  
[www.zollverein.de/mischanlage](http://www.zollverein.de/mischanlage)

Eventlocations auf Zollverein  
[www.zollverein-eventlocations.de](http://www.zollverein-eventlocations.de)



# Zollverein